

DIR

MÉDITERRANÉE

Bilan de la Sécurité Routière sur le réseau DIRMed

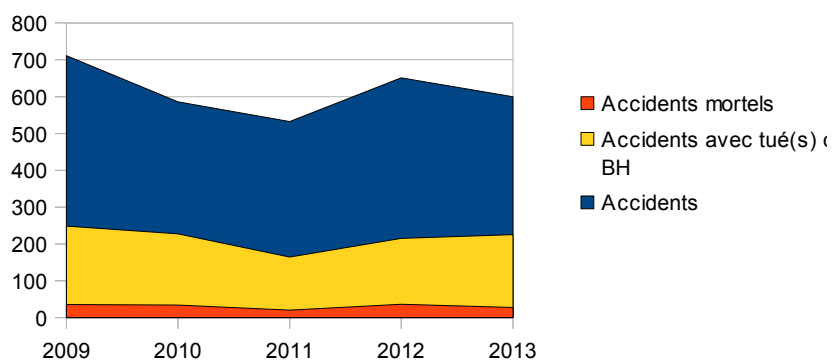
Année 2013



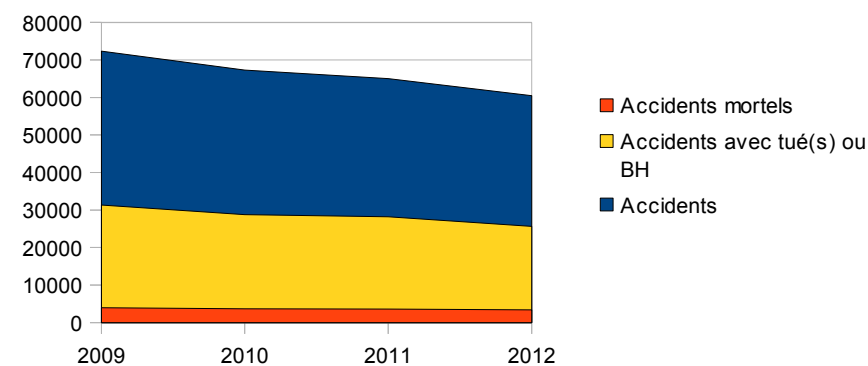
BILAN GLOBAL DIRMED	Accidents	Accidents s mortels	Accidents avec tué(s) ou BH	Tués	Total blessés	dont blessés hospitalisés	gravité (tués/100 acc corporels)
2009	711	35	248	41	1004	288	5,77%
2010	586	34	227	41	847	268	7,00%
2011	532	20	164	22	758	185	4,14%
2012	651	36	215	42	941	231	6,45%
2013	602	29	225	35	874	273	5,83%

BILAN GLOBAL NATIONAL	Accidents	Accidents mortels	Accidents avec tué(s) ou BH	Tués	Total blessés	dont blessés hospitalisés	gravité (tués/100 acc corporels)
2009	72315	3956	31344	4273	90934	33323	5,91%
2010	67288	3706	28758	3992	84461	30393	5,93%
2011	65024	3647	28231	3963	81251	29679	6,09%
2012	60437	3396	25625	3653	75851	27142	6,04%

Bilan global DIRMED



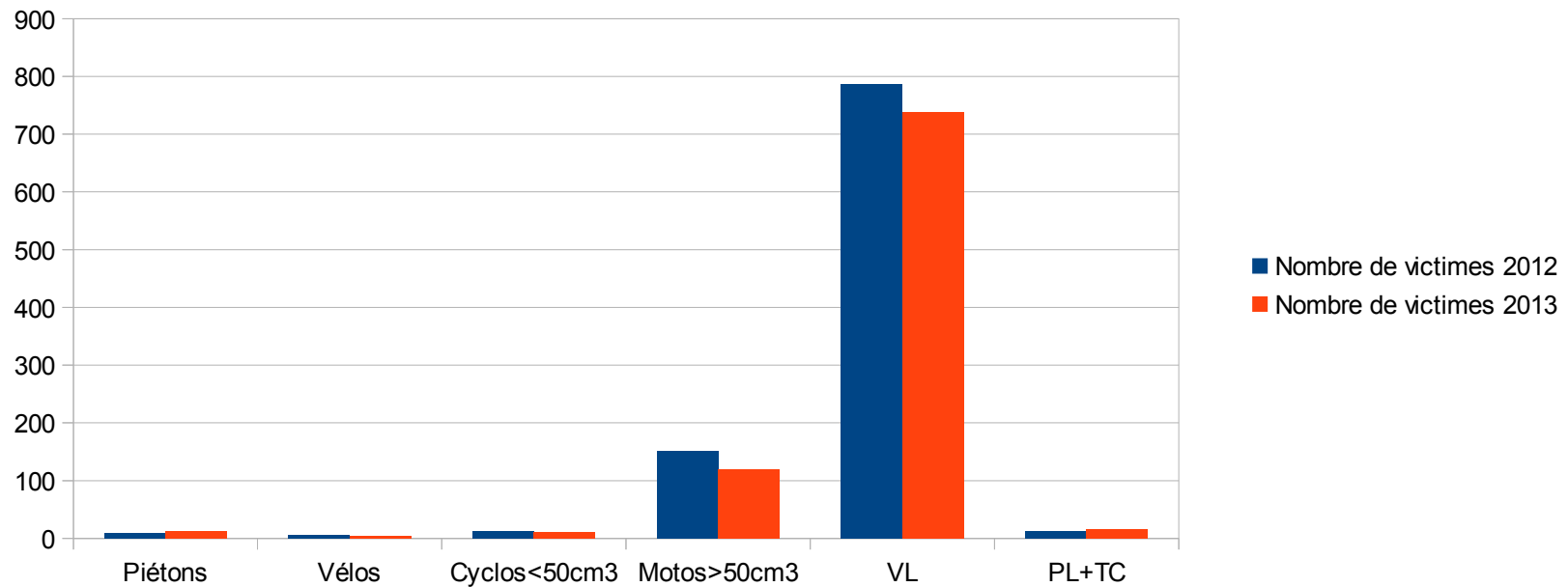
Bilan global France entière



Répartition des victimes par type d'usagers

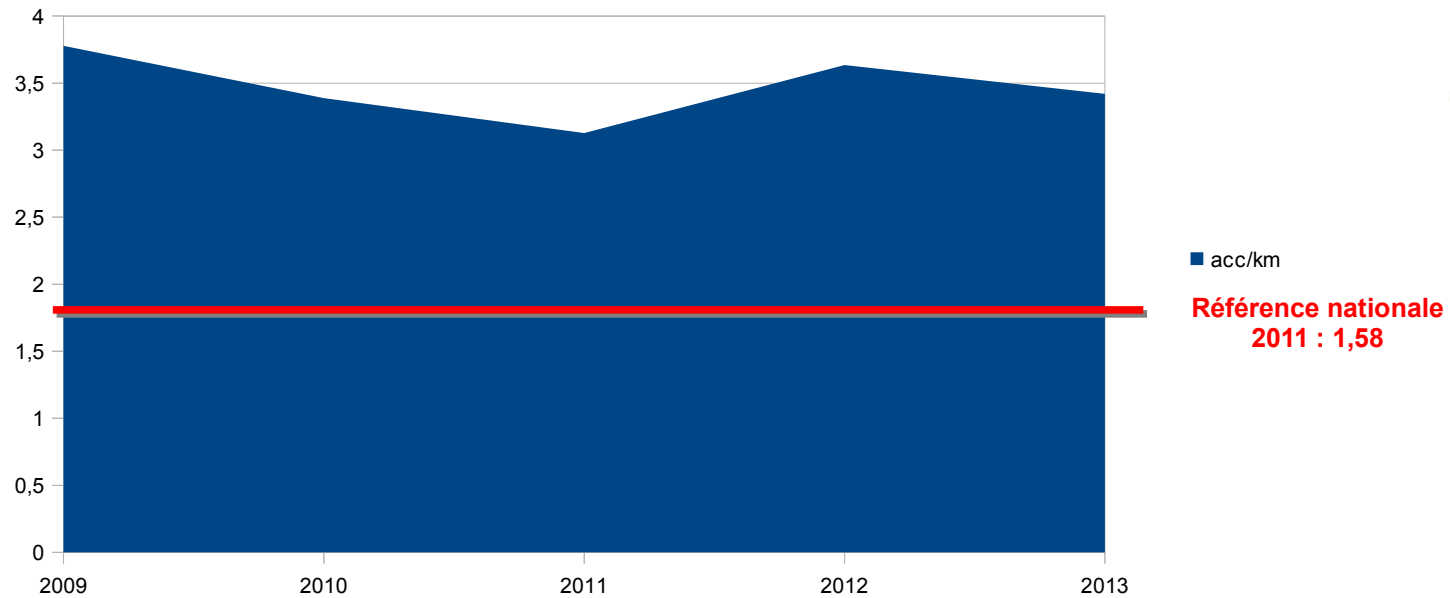
bilan DIRMED 2012			
Victimes par catégorie	Nombre de victimes	dont tués	tués/nb total de tués
Piétons	9	3	7,3%
Vélos	6	0	0,0%
Cyclos<50cm ³	13	0	0,0%
Motos>50cm ³	152	17	41,4%
VL+VU	786	21	51,2%
PL+TC	13	0	0,0%

bilan DIRMED 2013			
Victimes par catégorie	Nombre de victimes	dont tués	tués/nb total de tués
Piétons	13	1	2,9%
Vélos	5	2	5,7%
Cyclos<50cm ³	10	0	0,0%
Motos>50cm ³	120	7	20,0%
VL	739	24	68,6%
PL+TC	16	1	2,9%



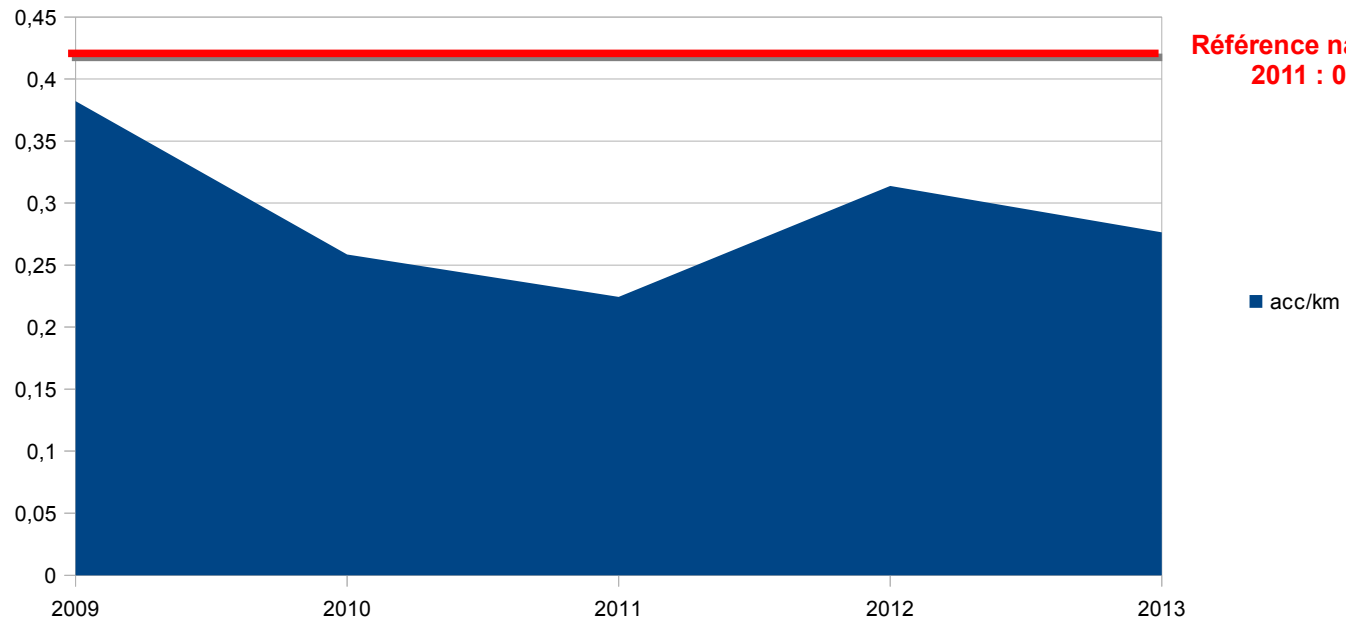
	nb km	nb accidents	nb acc mortels	acc/km	acc mortels/km
2009	126	476	10	3,78	0,08
2010	126	427	12	3,39	0,10
2011	126	394	7	3,13	0,06
2012	126	458	14	3,63	0,11
2013	126	431	11	3,42	0,09

Densité d'accidents sur Autoroutes

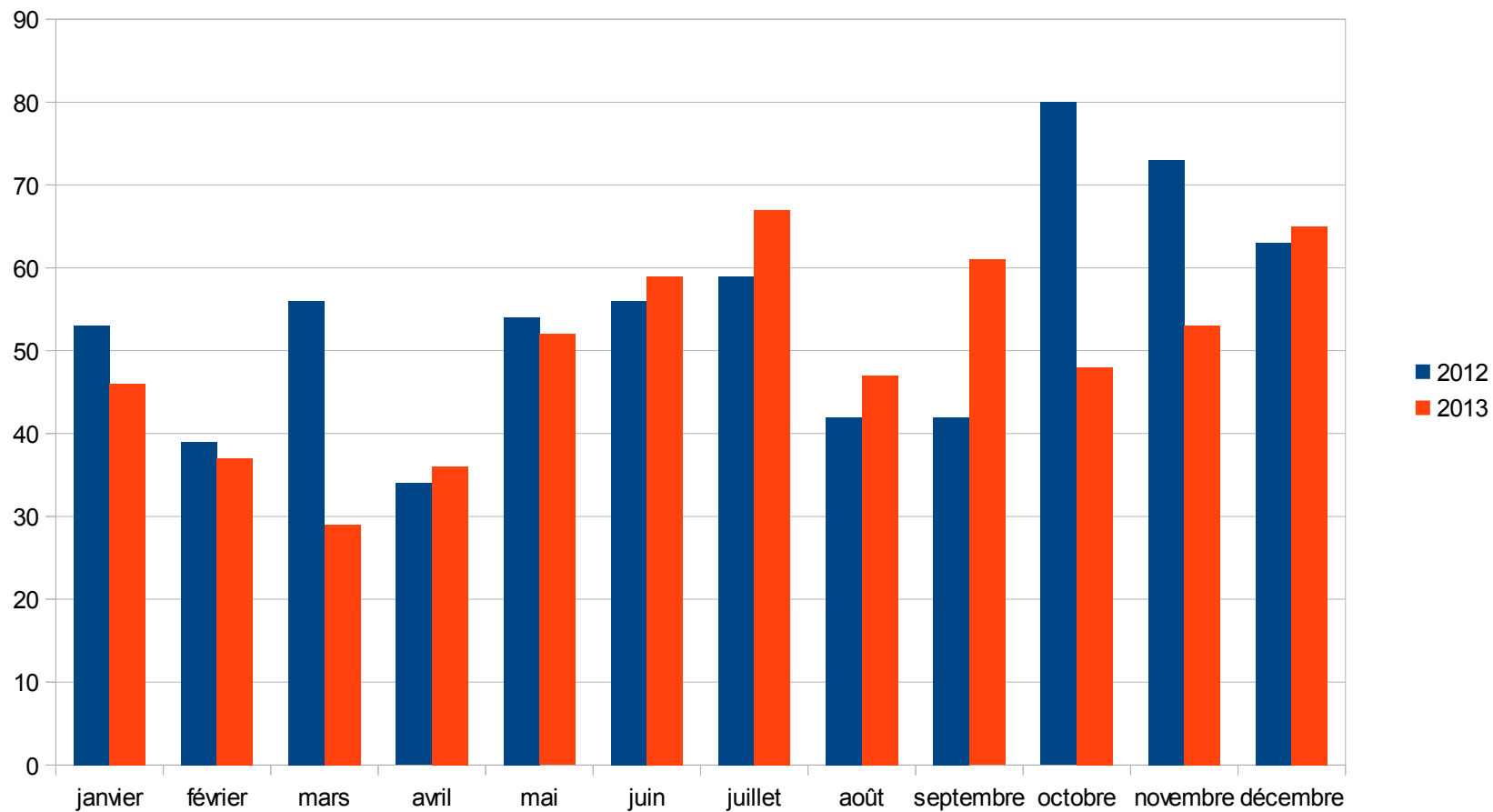


	nb km	nb accidents	nb acc mortels	acc/km	acc mortels/k m
2009	615	235	25	0,38	0,04
2010	615	159	22	0,26	0,04
2011	615	138	13	0,22	0,02
2012	615	193	21	0,31	0,03
2013	615	170	15	0,28	0,02

Densité d'accidents sur RN

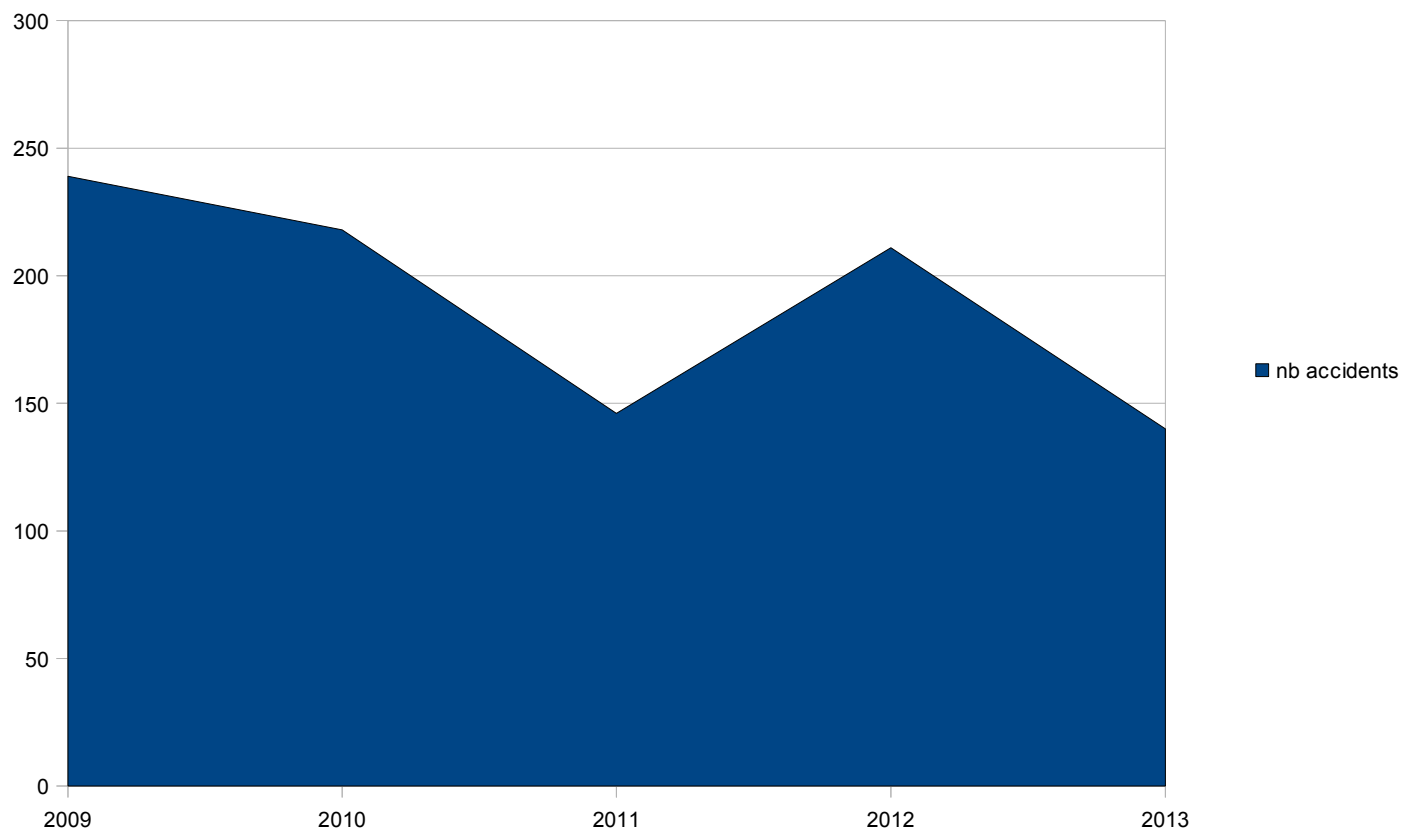


Répartition mensuelle



Accidents sur obstacles fixes

accidents sur obstacle fixe



Accidents sur obstacles fixes

Types de collisions avec un obstacle fixe					
Obstacle fixe	Nombre de véhicules	nb de tués sur cet obstacle en 2013	nb de tués sur cet obstacle en 2012	% d'accidents DIRMED	% d'accidents France (2012)
Véhicule en stationnement	14	0	0	8,4%	5,3%
Arbre	4	3	6	2,4%	16,6%
Glissière métallique	51	4	3	30,7%	15,9%
Glissière béton	39	0	3	23,5%	16,3%
Autre glissière	6	2	0	3,6%	1,3%
Bâtiment, mur, pile de pont	8	1	0	4,8%	6,2%
Support signalisation verticale ou poste appel urgence	2	0	0	1,2%	1,4%
Poteau	7	1	0	4,2%	6,2%
Mobilier urbain	0	0	1	0,0%	0,6%
Parapet	0	0	0	0,0%	0,9%
Îlot, refuge, borne haute	0	0	0	0,0%	0,7%
Bordure de trottoir	0	0	0	0,0%	0,7%
Fossé, talus, paroi rocheuse	17	4	0	10,2%	22,9%
Autre obstacle fixe sur chaussée	12	0	0	7,2%	3,7%
Autre obstacle fixe sur trottoir ou accotement	6	0	0	3,6%	1,3%
Total	166	15	13	100,0%	100,00%