

DIR

MÉDITERRANÉE

Bilan de la Sécurité Routière sur le réseau DIRMed

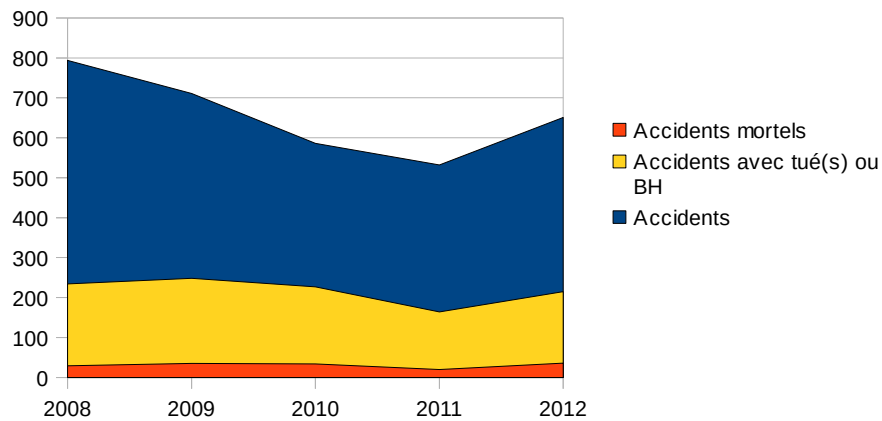
Année 2012



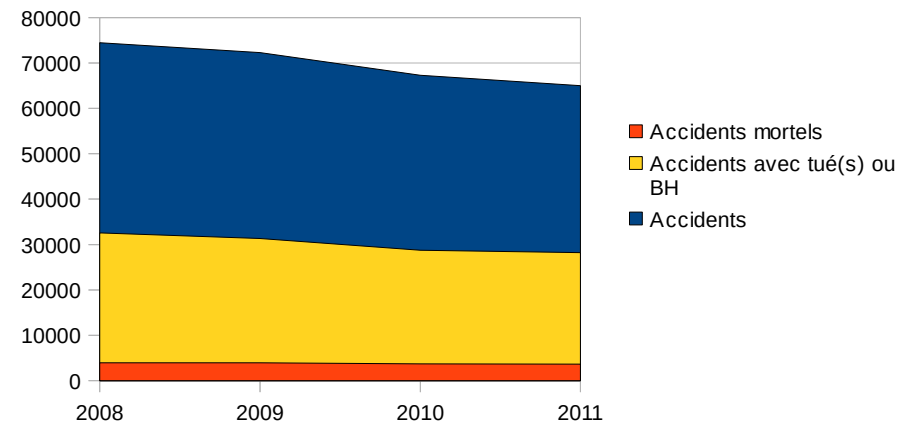
BILAN GLOBAL DIRMED	Accidents	Accidents mortels	Accidents avec tué(s) ou BH	Tués	Total blessés	dont blessés hospitalisés	gravité (tués/100 acc corporels)
2008	794	29	234	34	1128	278	4,28%
2009	711	35	248	41	1004	288	5,77%
2010	586	34	227	41	847	268	7,00%
2011	532	20	164	22	758	185	4,14%
2012	651	36	215	42	941	231	6,45%

BILAN GLOBAL NATIONAL	Accidents	Accidents mortels	Accidents avec tué(s) ou BH	Tués	Total blessés	dont blessés hospitalisés	gravité (tués/100 acc corporels)
2008	74487	3933	32544	4275	93798	34965	5,74%
2009	72315	3956	31344	4273	90934	33323	5,91%
2010	67288	3706	28758	3992	84461	30393	5,93%
2011	65024	3647	28231	3963	81251	29679	6,09%

Bilan global DIRMED

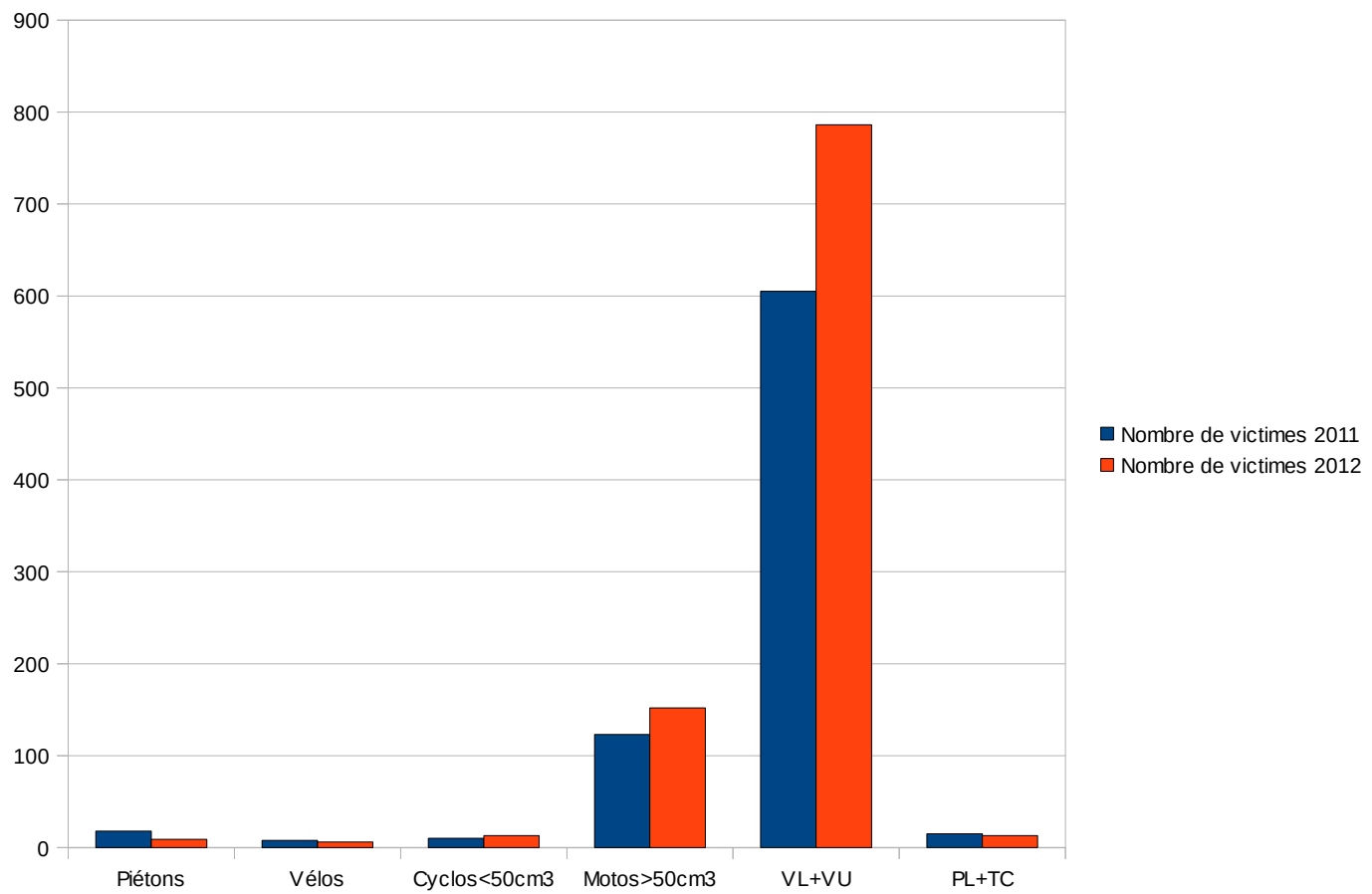


Bilan global France entière



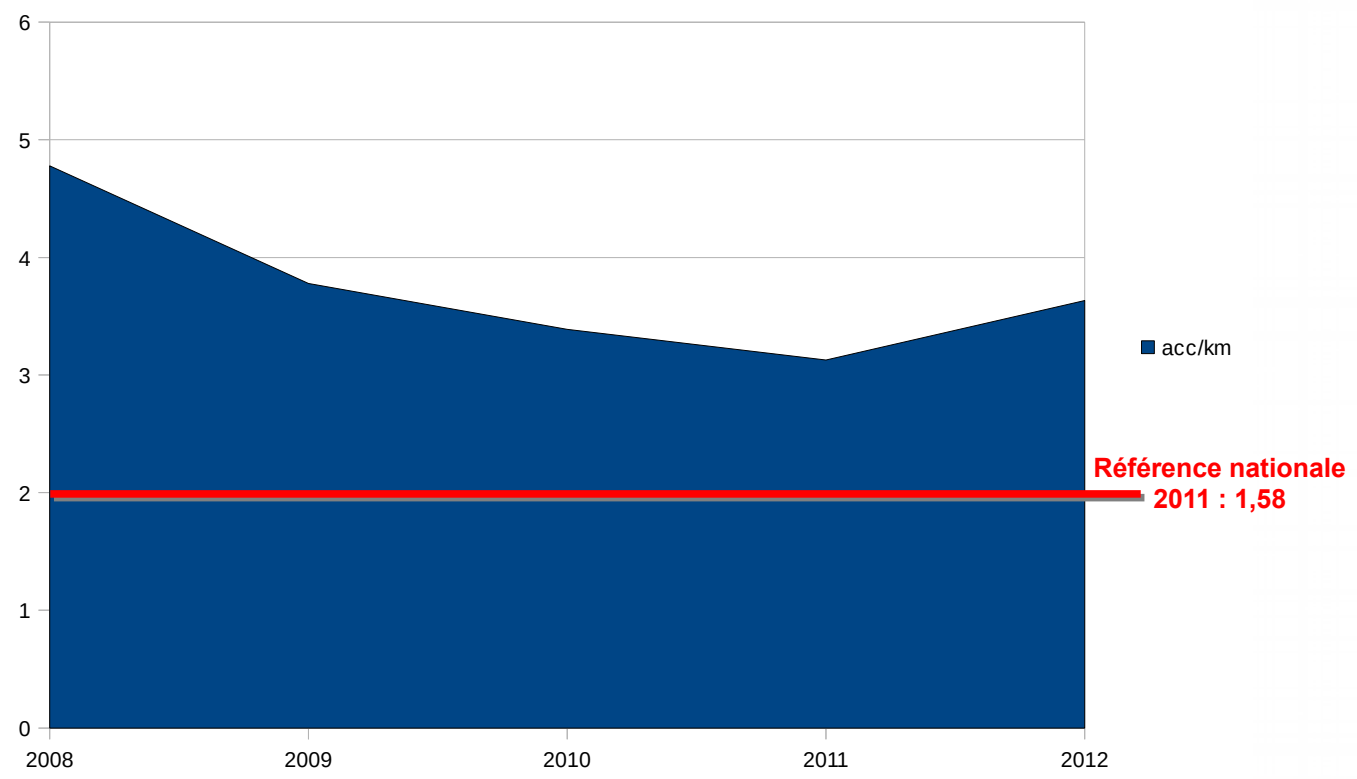
bilan DIRMED 2011			
Victimes par catégorie	Nombre de victimes	dont tués	tués/nb total de tués
Piétons	18	4	19,0%
Vélos	8	0	0,0%
Cyclos<50cm 3	10	0	0,0%
Motos>50cm 3	123	6	28,3%
VL+VU	605	11	52,4%
PL+TC	15	0	0,0%

bilan DIRMED 2012			
Victimes par catégorie	Nombre de victimes	dont tués	tués/nb total de tués
Piétons	9	3	7,3%
Vélos	6	0	0,0%
Cyclos<50cm 3	13	0	0,0%
Motos>50cm3	152	17	41,4%
VL+VU	786	21	51,2%
PL+TC	13	0	0,0%

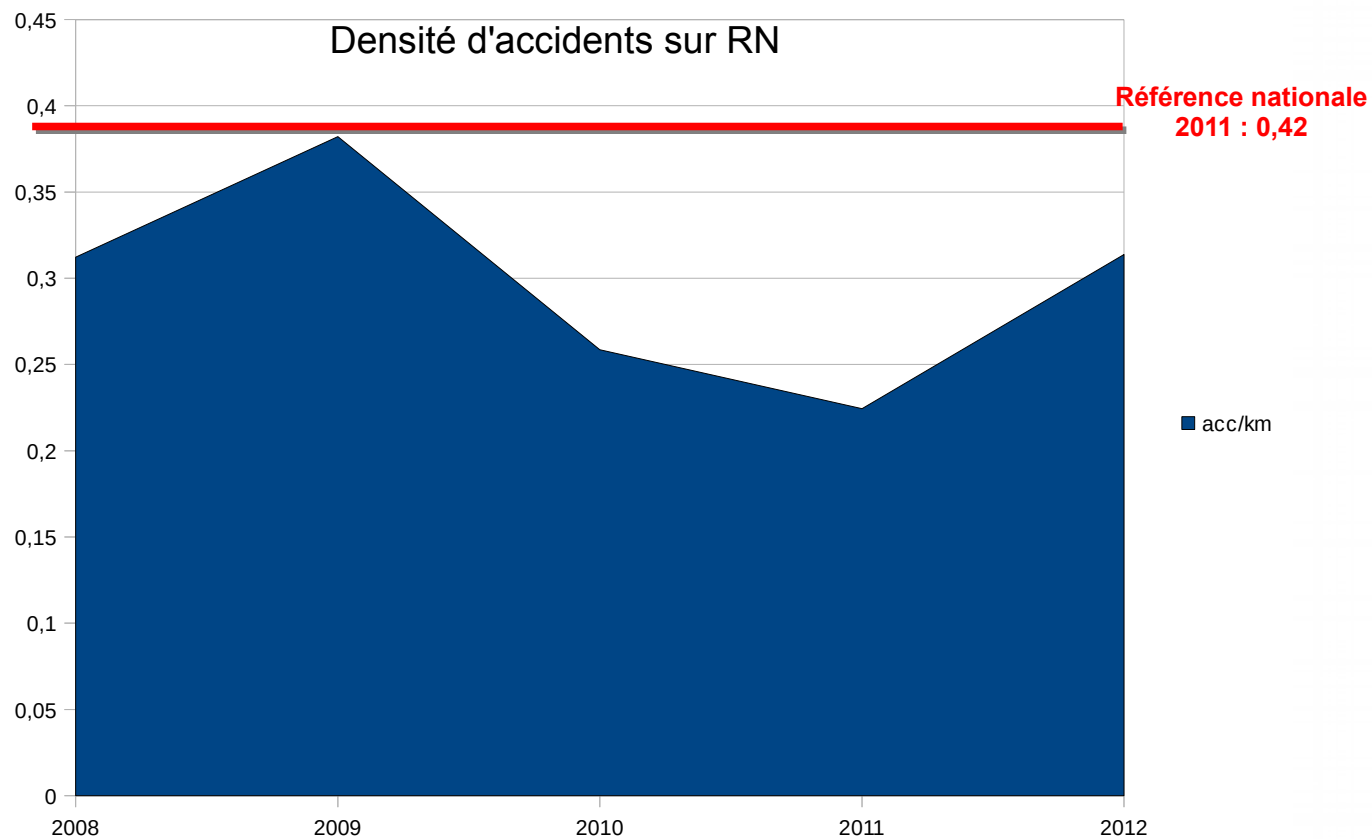


Densité d'accidents sur autoroute					
	nb km	nb accidents	nb acc mortels	acc/km	acc mortels/km
2008	126	602	12	4,78	0,10
2009	126	476	10	3,78	0,08
2010	126	427	12	3,39	0,10
2011	126	394	7	3,13	0,06
2012	126	458	14	3,63	0,11

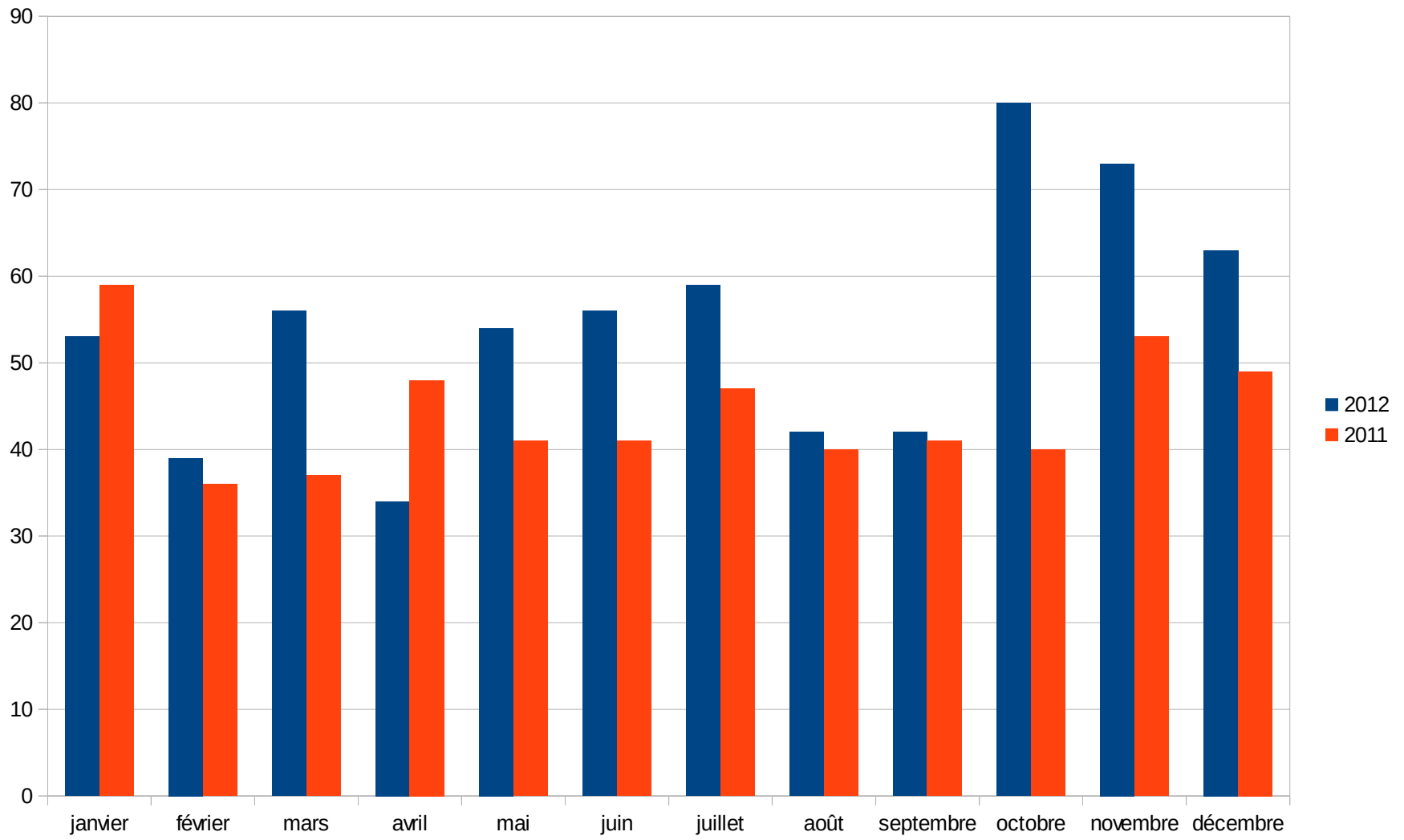
Densité d'accidents sur Autoroutes



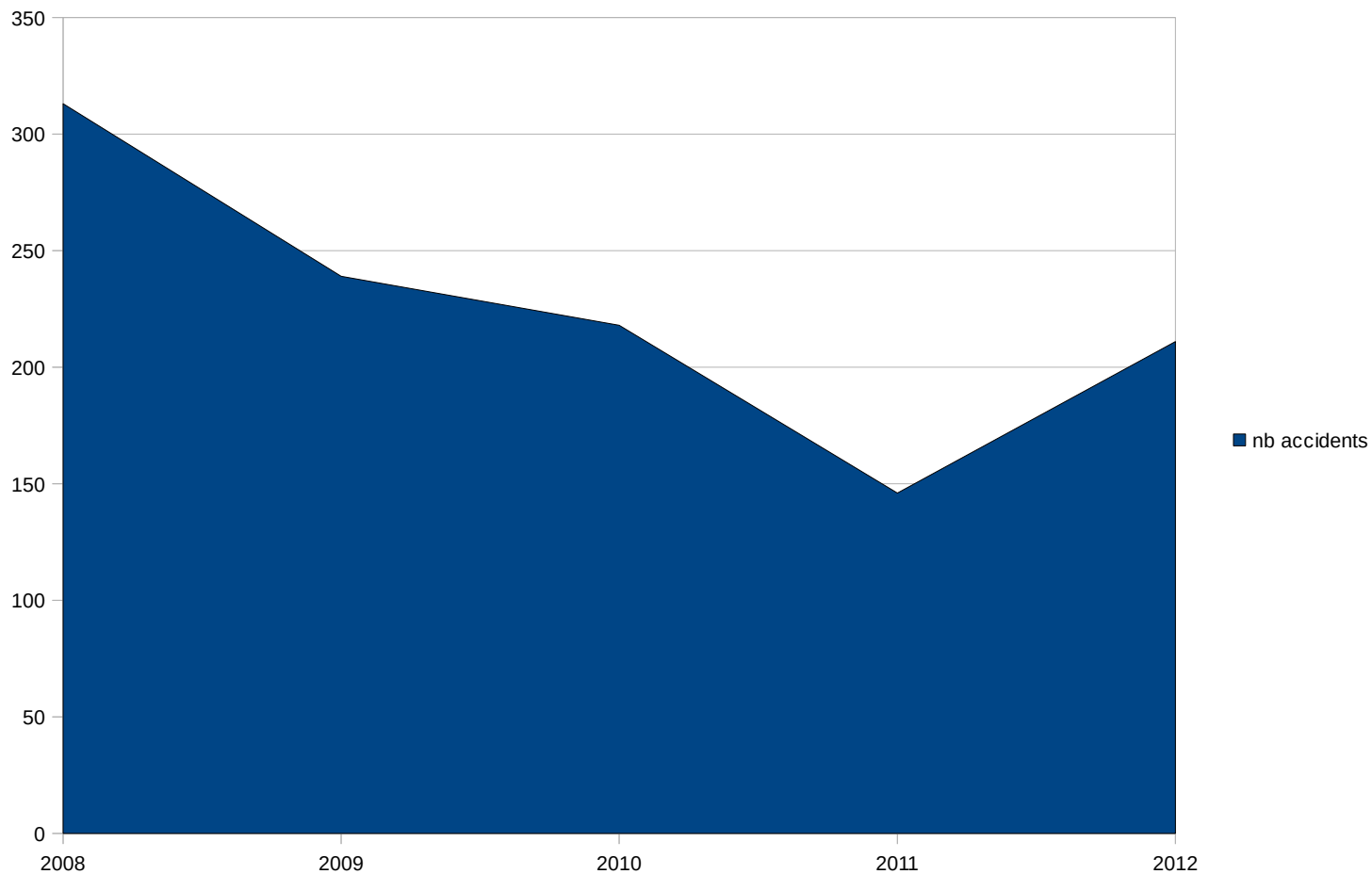
Densité d'accidents sur RN						
	nb km	nb accidents	nb acc mortels	acc/km	acc mortels/km	
2008	615	192	17	0,31	0,03	
2009	615	235	25	0,38	0,04	
2010	615	159	22	0,26	0,04	
2011	615	138	13	0,22	0,02	
2012	615	193	21	0,31	0,03	



Répartition mensuelle



Accidents sur obstacles fixes



Accidents sur obstacles fixes

Types de collisions avec un obstacle fixe			
Obstacle fixe	Nombre de véhicules	% DIRMED	% FRANCE
Véhicule en stationnement	16	5,0	16,3%
Arbre	15	4,6	11,0%
Glissière métallique	62	33,0	8,2%
Glissière béton	53	26,6	8,9%
Autre glissière	2	1,8	0,9%
Bâtiment, mur, pile de pont	4	2,8	8,5%
Support signalisation verticale ou poste appel urgence	3	0,9	1,4%
Poteau	9	1,4	8,2%
Mobilier urbain	2	0,9	2,5%
Parapet	1	0,0	0,9%
Îlot, refuge, borne haute	1	0,0	2,2%
Bordure de trottoir	1	0,5	4,6%
Fossé, talus, paroi rocheuse	21	14,2	12,6%
Autre obstacle fixe sur chaussée	13	6,0	5,8%
Autre obstacle fixe sur trottoir ou accotement	5	1,4	3,5%
Sortie de chaussée	3	0,9	4,6%
Total	211	100,0	100,0%