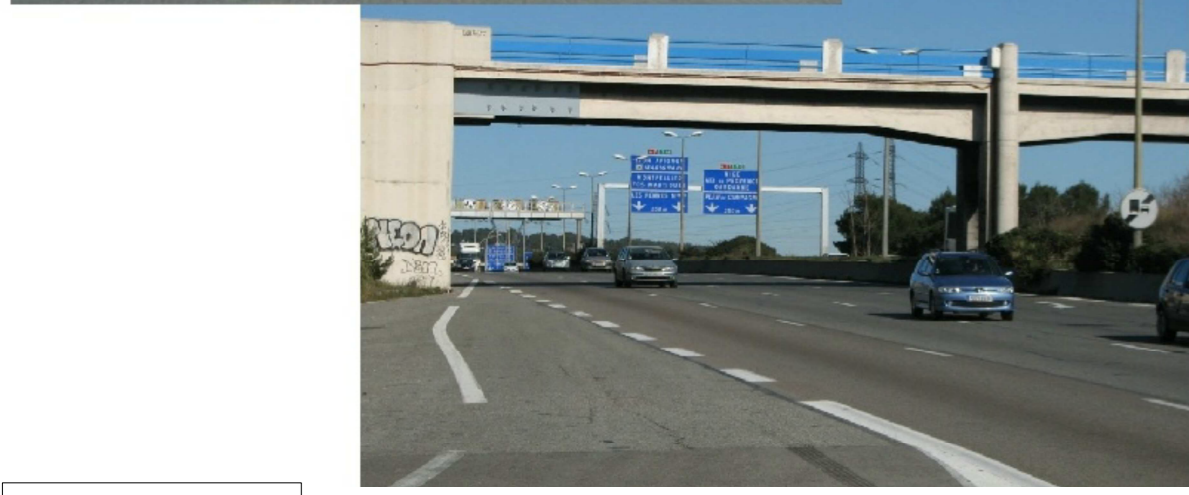


# Recensement de la circulation 2011

sur le réseau DIR Méditerranée



Publié par le Service des Politiques de l'Exploitant et de la Programmation  
16, rue Bernard du Bois  
13001 Marseille

www.dir.mediterranee.developpement-durable.gouv.fr

Publication 2012

## CIRCULATION MOYENNE JOURNALIERE ANNUELLE

### SUR LE RESEAU DIRMED - PAR SENS ou CUMULE

- plus de 80 000 véhicules/jour
- entre 50 000 et 80 000 véhicules/jour
- entre 30 000 et 50 000 véhicules/jour
- entre 10 000 et 30 000 véhicules/jour
- moins de 10 000 véhicules/jour
- non renseigné

- Données de circulation
- 17245 Trafic MJA par sens
  - 32246 Trafic MJA par sens avec pourcentage de Poids Lourds
  - 17345 Trafic MJA sens cumulés
  - donnée estimée

### Routes non gérées par la Direction Interdépartementale des Routes Méditerranéennes

- autoroute
- route principale
- autre route

### Secteurs

- Limite nationale
- - - Limite départementale

### Type de commune

- Préfecture de région
- Préfecture
- Autres agglomérations

Extrait de BDCARTO © - IGN - 2010  
Extrait de ROUTES00 © - IGN - 2010

