

Recensement de la circulation 2008

sur le réseau DIR Méditerranée



Publié par le Service Interdépartemental de l'Exploitation
16, rue Bernard du Bois
13001 Marseille

www.dir.mediterranee.developpement-durable.gouv.fr

Juillet 2009

CIRCULATION MOYENNE JOURNALIERE SUR LE RESEAU DIRMED

- plus de 80 000 véhicules/jour
- entre 50 000 et 80 000 véhicules/jour
- entre 30 000 et 50 000 véhicules/jour
- entre 10 000 et 30 000 véhicules/jour
- moins de 10 000 véhicules/jour
- non renseigné
- Limite de section

- Données de circulation
- 12245 Trafic MJA par sens
 - 12246 Trafic MJA par sens avec pourcentage de Poids Lourds
 - 12345 Trafic MJA sens cumulés

Routes non gérées par la Direction Interdépartementale des Routes Méditerranéennes

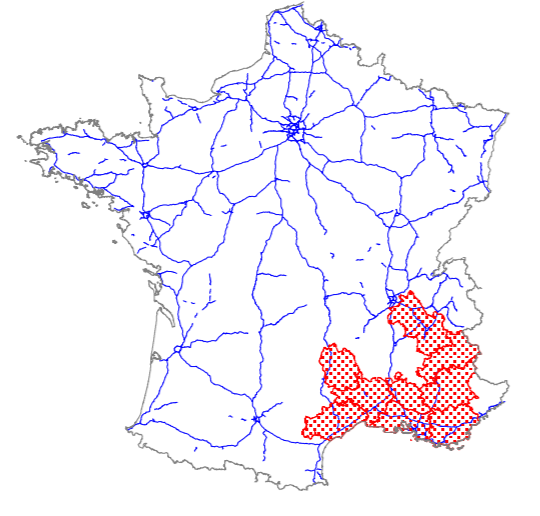
- Type autoroutier
- Liaison principale
- Liaison régionale

Secteurs

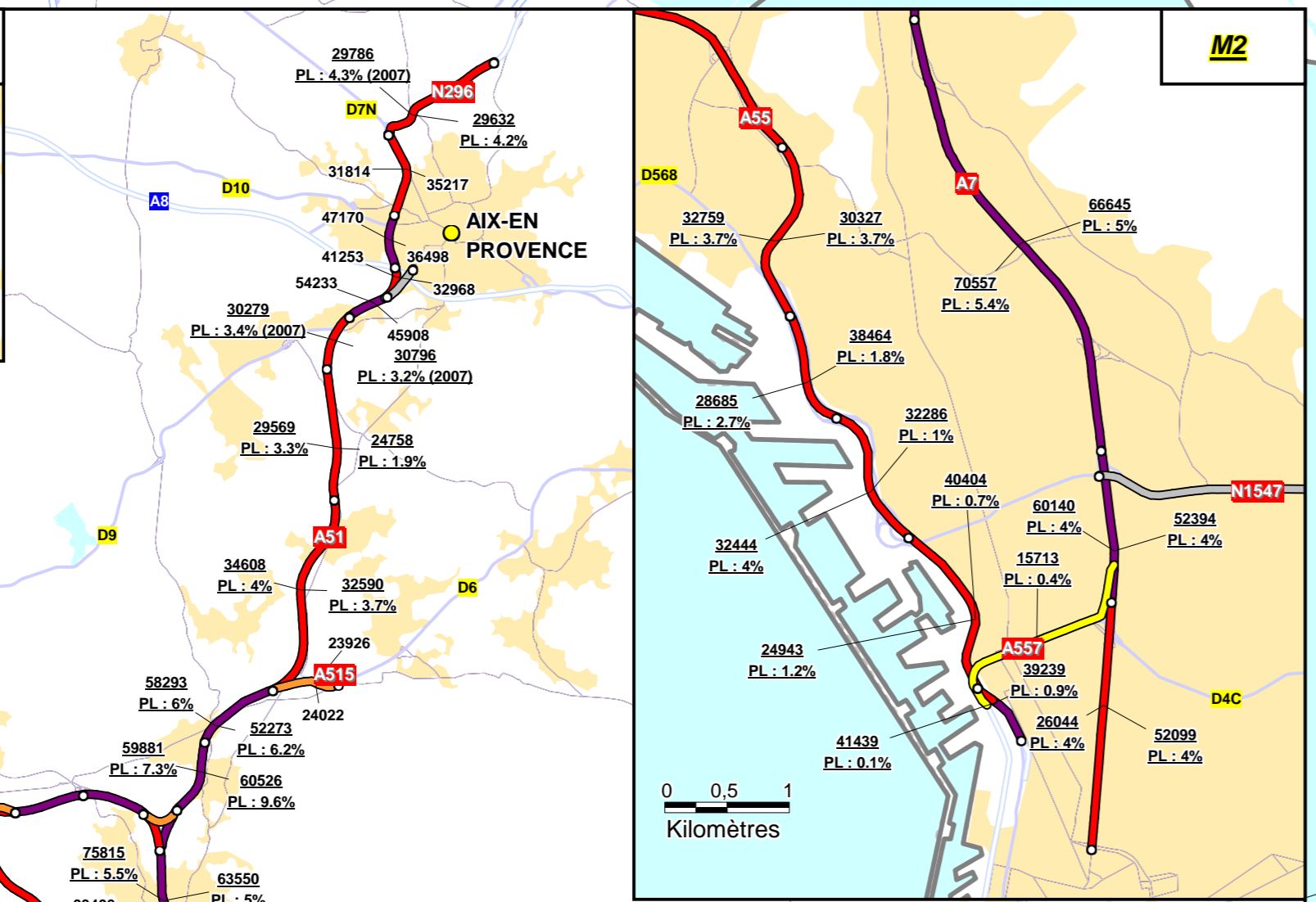
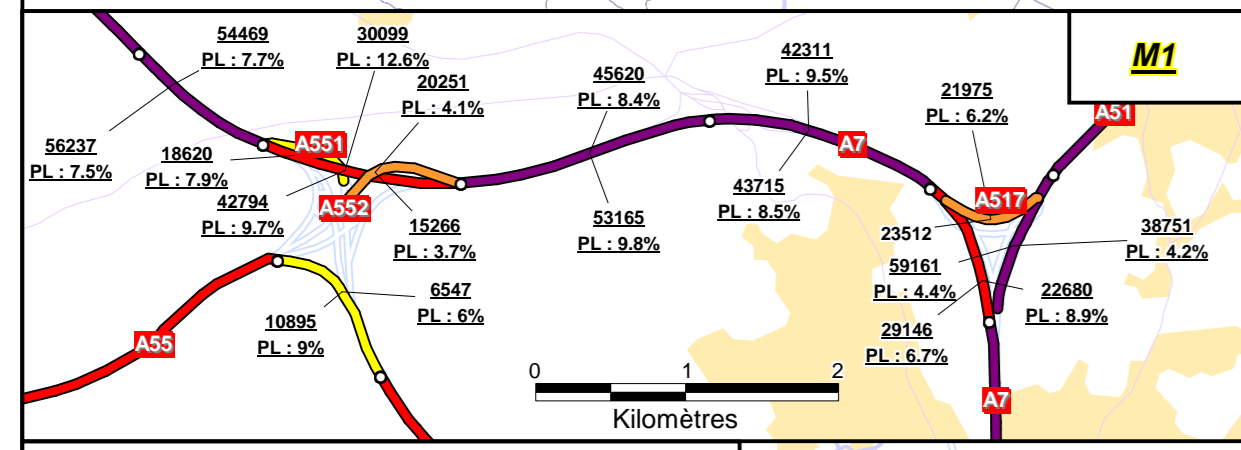
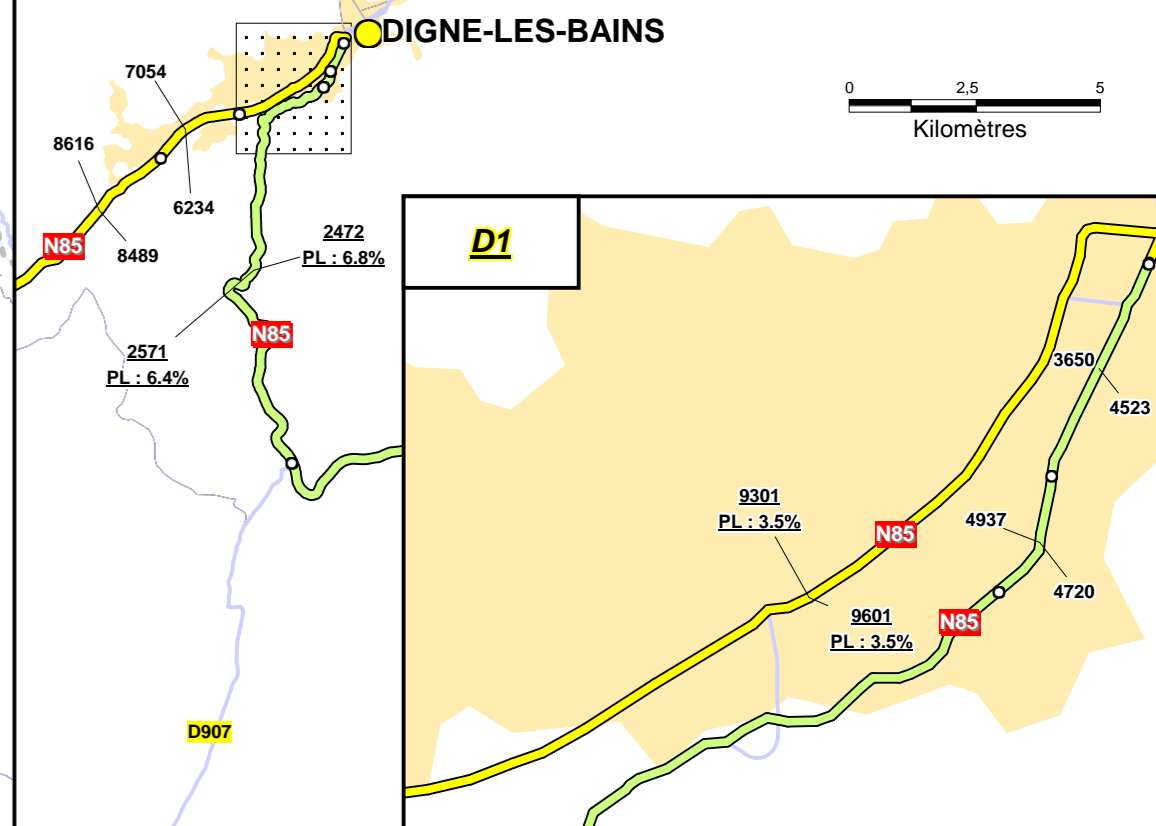
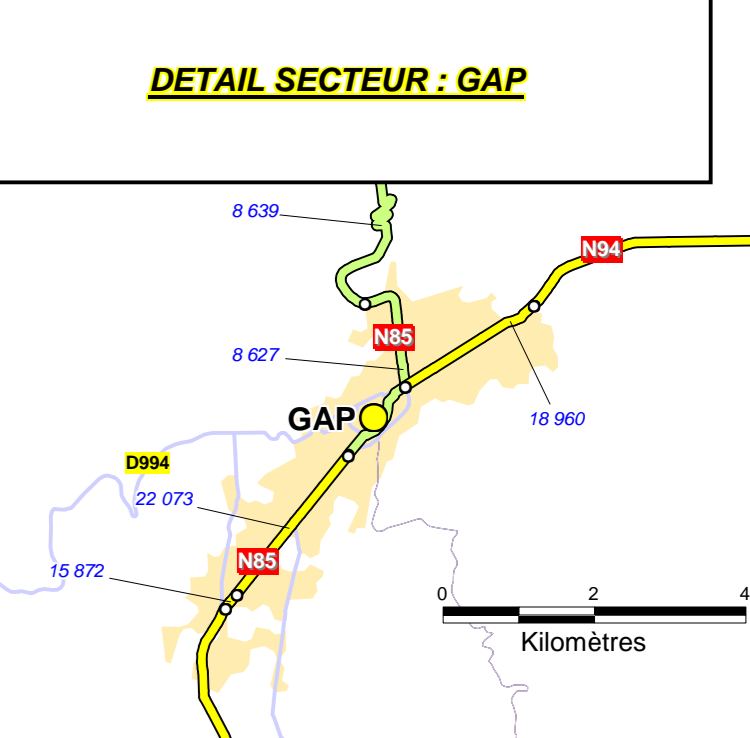
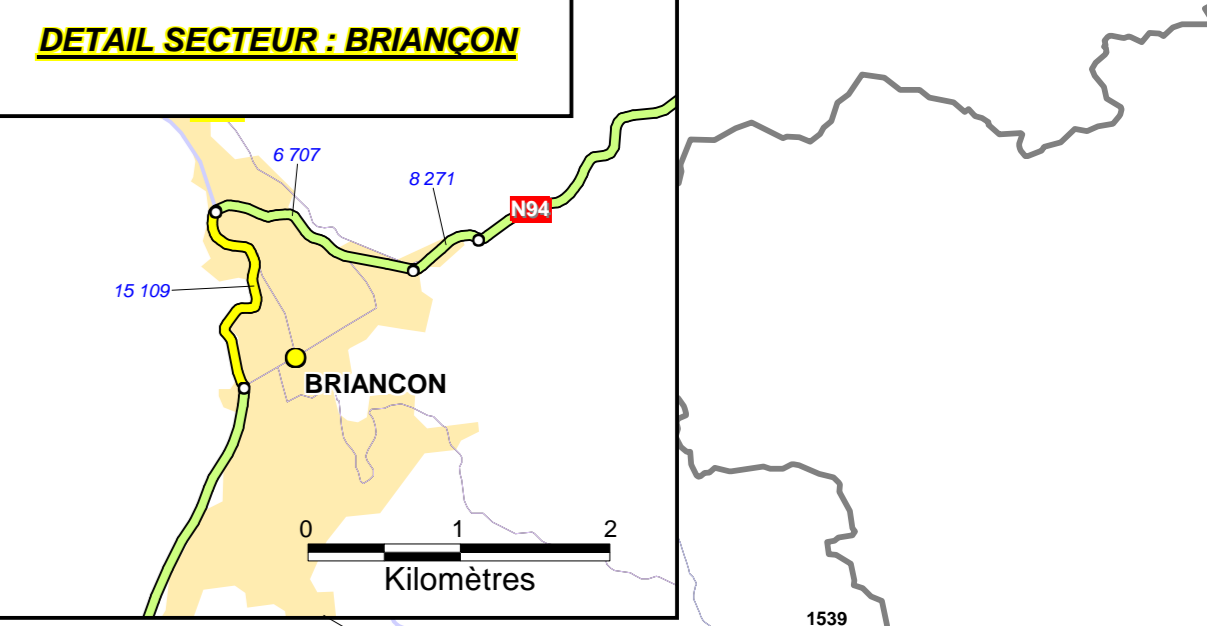
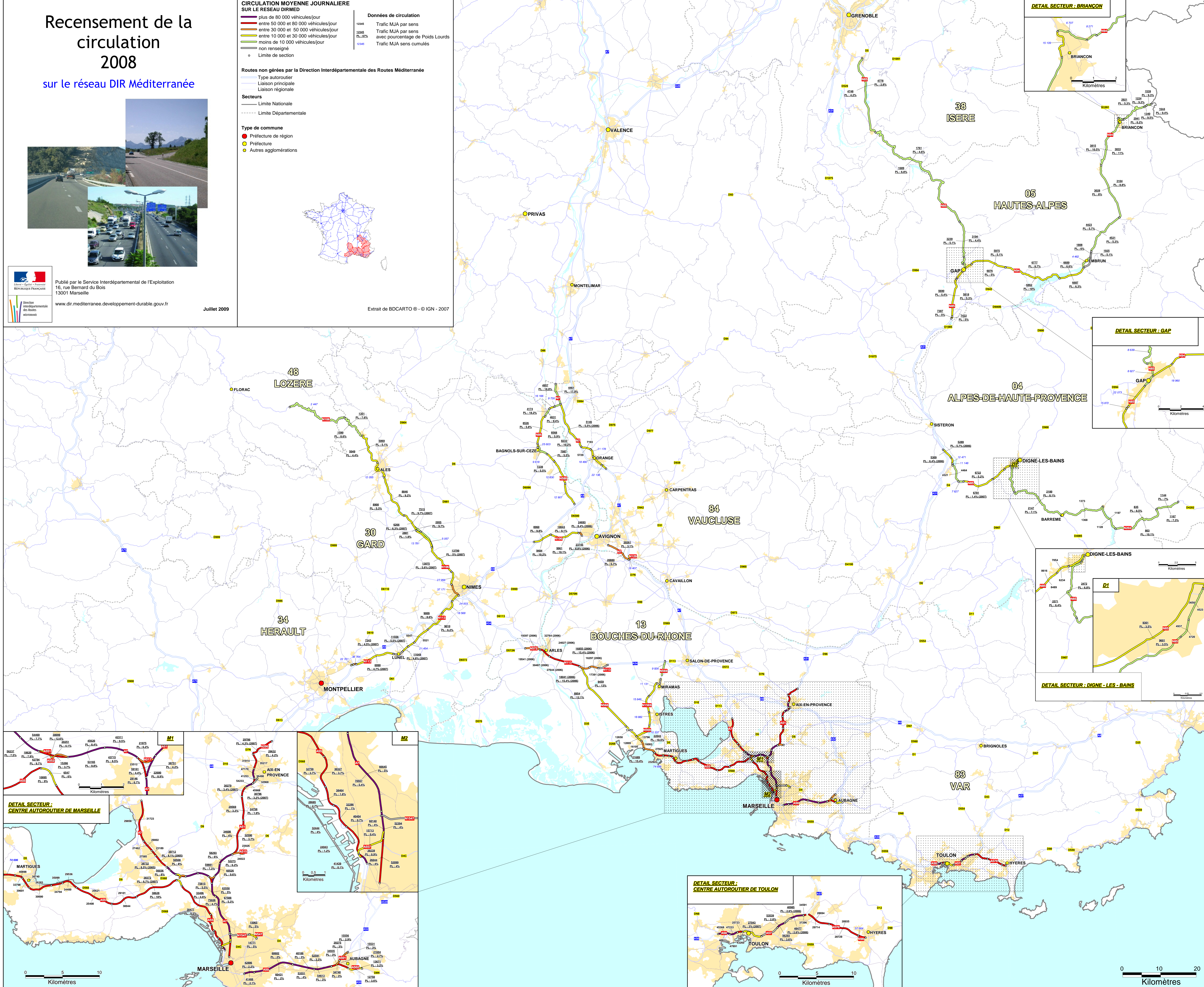
- Limite Nationale
- Limite Départementale

Type de commune

- Préfecture de région
- Préfecture
- Autres agglomérations



Extrait de BDCARTO © - IGN - 2007



0 5 10 Kilomètres

0 0,5 1 Kilomètres

0 5 10 Kilomètres

0 10 20 Kilomètres